

# SHIN MYONG HYDRAULIC CYLINDERS

Leading Specialty Company In Hydraulic Cylinders



**Shin-Myong**  
Hydraulic Cylinders Co., Ltd.



# SHIN MYONG

## HYDRAULIC CYLINDERS







## CEO 인사말

신명유압을 사랑해주시는 고객 여러분께 진심으로 감사드립니다.

신명유압은 유압실린더를 전문적으로 생산, 공급하는 고객 맞춤형 유압실린더 전문기업으로서, 1995년 창업 이래 최고의 품질을 지향하며 끊임없이 기술개발에 박차를 가하여왔습니다.

그 결과 축적된 노하우와 높은 기술력을 바탕으로 최신 자동 설비로 생산되는 신명유압의 실린더는 국내를 넘어 미국, 일본, 호주, 뉴질랜드 등지의 해외 고객들에게도 공급되고 있으며, 농업용 기계, 산업용 기계, 특수목적 차량 등 다양한 용도에 적용되고 있습니다.

신명유압은 그간에 보내주신 고객님들의 성원에 힘입어 2017년 본사 및 공장을 시화 MTV 공단으로 확장 이전 하였으며 이를 계기로 더 높은 품질 개발에 한발 더 다가설 수 있는 계기를 마련하였습니다.

신명유압은 고객님들의 요구에 맞춘 무결점 제품을 공급하기 위하여 끊임없는 혁신과 신기술 개발, 최신설비 도입에 더욱 박차를 가할 것이며, 납기준수, 합리적 가격, 철저한 사후관리에 만전을 기하겠습니다.

앞으로도 고객님들의 변함없는 성원을 부탁드립니다, 우리 신명유압의 모든 구성원도 고객과 더불어 지속 성장하기 위해 최선을 다할 것을 약속드립니다.

## CEO's message

We sincerely appreciate your support and encouragement rendering to us. SHINMYONG is a dedicated manufacturer for Hydraulic Cylinders specializing in producing various types of custom-made Hydraulic Cylinder.

Since its inception in 1995, we have been devoting ourselves to the engineering development continuously aiming for the world-best quality. As a result, SHINMYONG Hydraulic Cylinders, which are produced with cutting-edge production facilities on the basis of the know-how accumulated over the years, are supplied to many customers not only in domestic market but also in overseas countries.

SHINMYONG relocated its factory to the SIHWA MTV Industrial Complex in 2017 in line with the increased production capacity thanks to the long-term support from many customers, which led us to step up higher quality development. Looking to the future, we will continue to put more effort to supply our valuable customers with zero-defect products and to meet the deliveries, reasonable prices as well as offer the best follow-up services as ever.

We look forward to your continued support and all members of SHINMYONG promise to do our best to continue to grow with our customers.

Thank you very much !

# SHINMYONG HISTORY

(주)신명유압이 걸어온 길



고소작업차용 3단 실린더 밸브시트 특허등록

Patent Registration (Manufacture OD valve of 3rd stage cylinder)

유압실린더 완충밸브구조 실용신안 등록

Utility Model Registration (Hydraulic Cylinder Cushion Valve Structure)

ISO 9001 / ISO 14001 인증서 획득

Acquired ISO9001 / ISO14001



미국 수출개시

Commenced exports to the U.S.A.



500만 달러 수출달성

Awarded U\$5 Million Export Commemorative



일본 수출개시

Commenced exports to Japan



- **2017** 12월 뿌리기술 전문기업 지정 최초 획득  
Dec. Received Root technology company certificate

12월 경기도 수출기업협회장 표창장 수상  
Dec. Received a certificate from the Gyeonggi Association of Export

12월 산업통상자원부장관 표창장 수상  
Dec. Acquired 'SHINMYONG Research & Development Center Certification' by KOITA

12월 본사 및 공장이전 (시흥시 엠티브이)  
Dec. Company Relocation (MTV, Siheung-si, Gyeonggi-do, Korea)
- **2016** 11월 인도네시아 Manufacturing Indonesia 2016 참가  
Nov. Participated In The Manufacturing Indonesia Exhibition 2016

11월 중소기업기술혁신협회 회원증 최초 획득  
Nov. Achieved Membership certificate of SME Technology Innovation Association
- **2015** 9월 한일 산업개발 협력상 수상(산업통상자원부)  
Sep. Awarded 'Korea-Japan Industrial Development & Corporation' by Ministry of Trade, Industry & Energy

4월 중소기업 확인서 최초 획득  
Apr. Registration of SME Confirmation
- 2014** 12월 500만 달러 수출탑 수상  
Dec. Awarded U\$5Million Export Commemorative
- 2013** 12월 고소작업차용 3단 실린더 밸브시트 특허등록  
Dec. Patent Registration (Manufacture OD Valve Of 3Rd Stage Cylinder)

11월 유압실린더 완충밸브구조 실용신안 등록  
Nov. Utility Model Registration (Hydraulic Cylinder Cushion Valve Structure)

8월 ISO 9001 / ISO 14001 인증서 획득  
Jun. Acquired ISO9001 / ISO14001

6월 벤처기업 회원증 최초 획득  
Jun. Registration of Venture Business Confirmation
- **2011** 9월 유망중소기업 선정(중소기업청)  
Sep. Awarded as a Prospective SME From Government SMBA

6월 부품소재 전문기업 확인  
Jun. Awarded as 'Parts & Material Specialty Company Certification' by The Ministry of Commerce
- **2010** 12월 수출유망중소기업지정증 최초 획득  
Dec. Promising SME (Small and Medium Enterprise) first selection

11월 300만 달러 수출탑 수상  
Nov. Awarded U\$3Million Export Commemorative

8월 INNOBIZ확인서 최초 획득  
Aug. INNOBIZ Certificate first selection
- **2009** 11월 100만 달러 수출탑 수상  
Nov. Awarded U\$1Million Export Commemorative
- **2008** 8월 본사 및 공장확장 이전(시화산업단지)  
Aug. Relocated the Office and Factory to SIHWA Industrial Complex

4월 독일 하노버 박람회 참가  
Apr. Participated In The 'Hannover Messe' In Germany
- **2007** 5월 부품소재 전문기업확인서 획득 (산업부장관)  
May. Acquired confirmation of Parts and Materials Manufacturing

2월 농기계산업 발전 표창장 수상 (산업자원부장관)  
Feb. Specialty Company given by Ministry of Commerce, Industry & Energy
- 2006** 8월 ISO 9001 인증 획득  
Aug. Acquired ISO 9001 Certification

7월 일본국제농업기계전시회 참가  
Jul. Participated in the 'Farm Machinery Show' In Japan

3월 일본 수출개시  
Mar. Commenced Exports to Japan
- **2005** 12월 (주)신명유압으로 법인 전환  
Dec. Changed company name to SHINMYONG Hydraulic Co.,Ltd

2월 미국 'World AG Expo Show 및 농기계전시회' 참가  
Feb. Participated in the 'World AG Expo Show and Farm Machinery Show' In The U.S.A.
- **2004** 11월 서울 "Siemsta" 전시회 참가  
Nov. Participated in the "Siemsta Show" In Korea
- **2003** 5월 신명유압으로 사명변경  
May. Company renamed as 'Shinmyong Hydraulic Cylinders Company'
- 2002** 3월 미국 수출개시  
Mar. Commenced exports to the U.S.A.
- **1995** 5월 신명엔지니어링 설립  
May. Established as SHINMYONG Engineering Company

---

# CONTENTS

---

<b>01</b>	<b>Agricultural Machinery Cylinder (농기계용 실린더)</b>	<b>p.07</b>
	Front Loader (프런트 로우더)	p.08
	Skid Loader (스키드 로우더)	p.09
	Backhoe (백호우)	p.10
<b>02</b>	<b>Cylinders For General Industrial Purpose (일반 산업용 실린더)</b>	<b>p.11</b>
	Hydraulic Crane (고소 작업차)	p.12
	Scissor Lift (시저스 리프트)	p.13
	Quick Coupler (퀵 커플러)	p.14
<b>03</b>	<b>Optional Cylinder &amp; Equipments (옵션 실린더 &amp; 기술·설비)</b>	<b>p.15</b>
	Special Ring (특수고리)	p.16
	Major Production Facilities (주요 생산설비)	p.18
	Major Inspection Equipment (주요 검사설비)	p.20
<b>04</b>	<b>Production Process &amp; Delivery Case (생산 공정 &amp; 납품 사례)</b>	<b>p.21</b>
	Production Process (생산 공정)	p.22
	Delivery Case (납품 사례)	p.24
	SHC Application ((주)신명유압 실린더 분해도)	p.26



농기계용 실린더

# AGRICULTURAL MACHINERY CYLINDER

## ○ Front Loader (프런트 로우더)

Bucket (버킷)

Boom (붐)

## ○ Skid Loader (스키드 로우더)

Bucket Left (버킷 좌)

Bucket Right (버킷 우)

Boom Left (붐 좌)

Boom Right (붐 우)

## ○ Backhoe (백호우)

Swing (스윙)

Outrigger (아웃트리거)

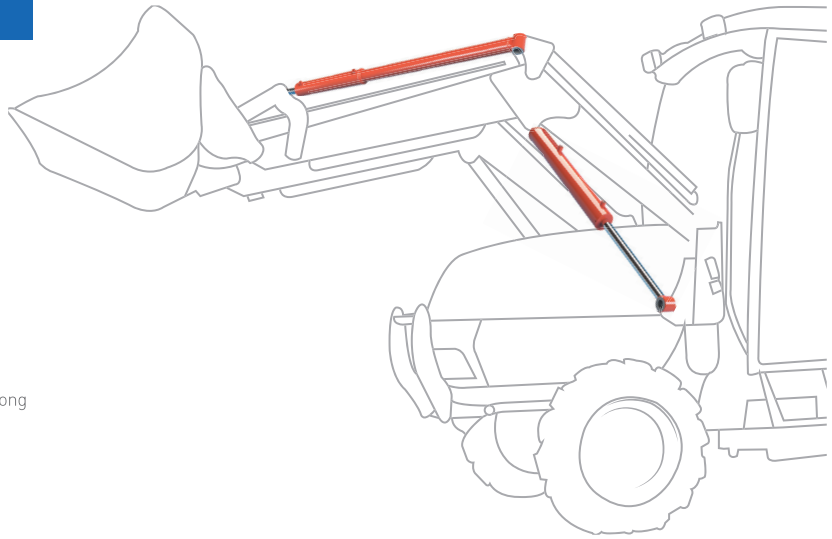
Deeper (디퍼)

Bucket (버킷)

Boom (붐)

# FRONT LOADER

## 프런트 로우더

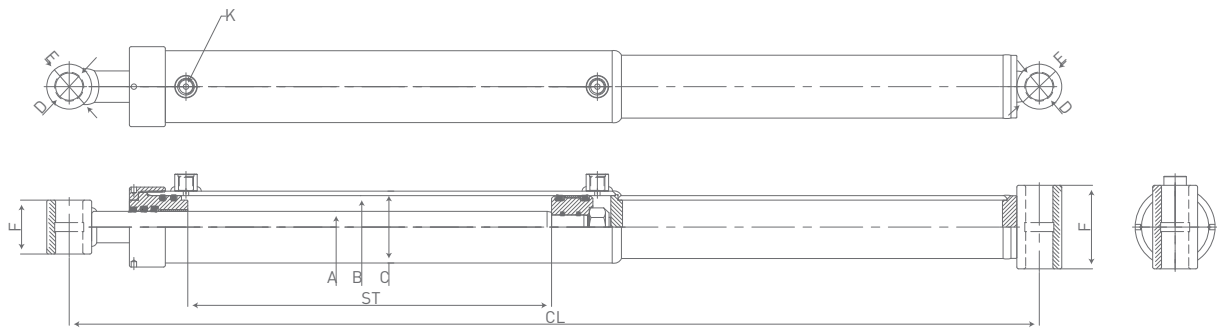
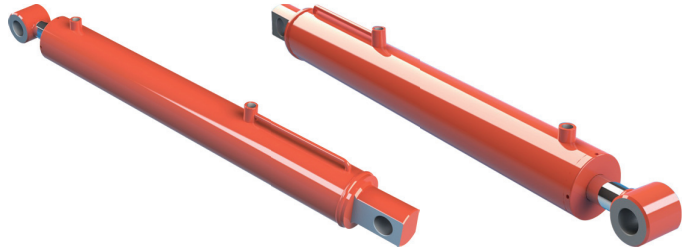


- Product may vary depending on the options and differences among equipments.
- 제품의 특성과 적용장비의 성능개선을 위하여 사양 변경 가능합니다.
- OEM product can be manufactured by buyer's requirement.
- 기타 제품은 당사와 협의하여 제작하실 수 있습니다.

### ▶ Bucket (버킷)



### ▶ Boom (붐)



### ▶ FRONT LOADER KTS975 BUCKET

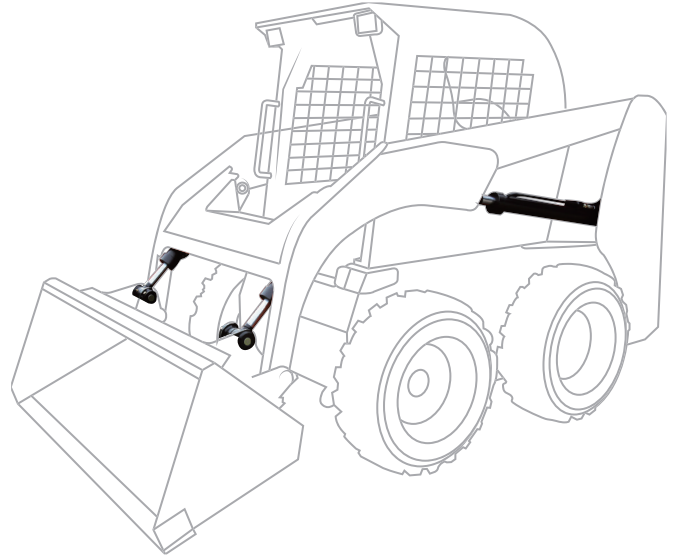
ØA	ØB	ØC	ØD	ØE	F	K
30	45	55	1. PIN TYPE 2. Bush TYPE 3. Bearing TYPE	45 ~ 70	35 ~ 100	1. PT 1/4~1/2 2. PF 1/4~1/2 3. UNF 1/2~3/4
	50	60				
	55	65				
35	60	70				
	70	80				
40	70	80				
	80	90				
	90	100				



# SKID LOADER

## 스키드 로우더

- Product may vary depending on the options and differences among equipments.
- 제품의 특성과 적용장비의 성능개선을 위하여 사양 변경 가능합니다.
- OEM product can be manufactured by buyer's requirement.
- 기타 제품은 당사와 협의하여 제작하실 수 있습니다.



### ▶ Bucket Left (버킷 좌)



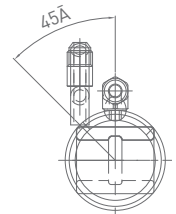
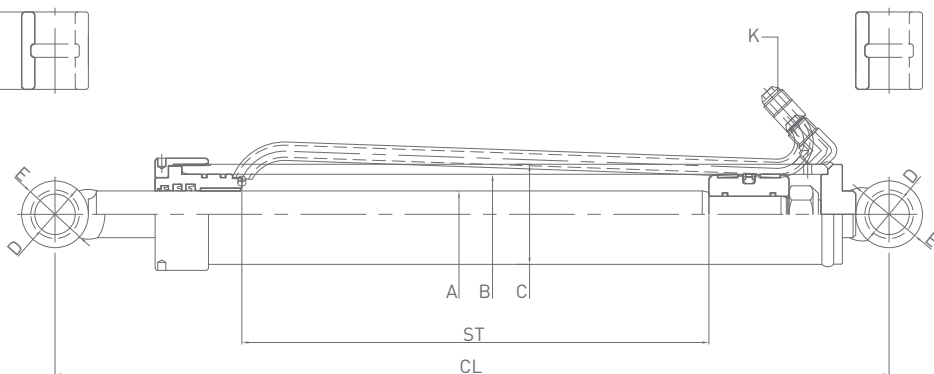
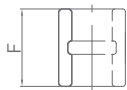
### ▶ Bucket Right (버킷 우)



### ▶ Boom Left (붐 좌)



### ▶ Boom Right (붐 우)

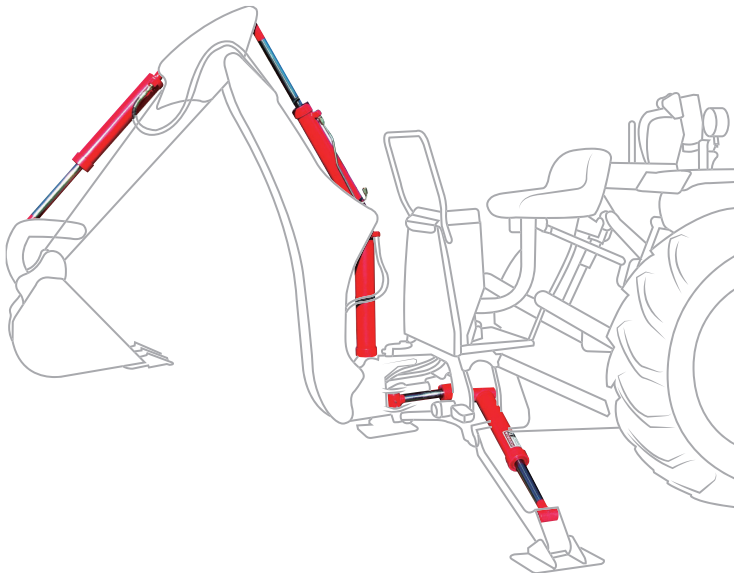


### ▶ SKID LOADER LEFT

ØA	ØB	ØC	ØD	ØE	F	K
30	60	75	1. PIN TYPE 2. Bush TYPE 3. Bearing TYPE	45 ~ 70	35 ~ 100	1. PT 1/4~1/2 2. PF 1/4~1/2 3. UNF 1/2~3/4
	60	80				
35	60	75				
	65	80				
	70	85				
40	60	75				
	65	80				
	70	85				

# BACKHOE

## 백호우



- Product may vary depending on the options and differences among equipments.
- 제품의 특성과 적용장비의 성능개선을 위하여 사양 변경 가능합니다.
- OEM product can be manufactured by buyer's requirement.
- 기타 제품은 당사와 협의하여 제작하실 수 있습니다.

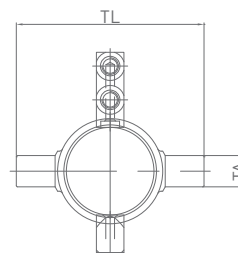
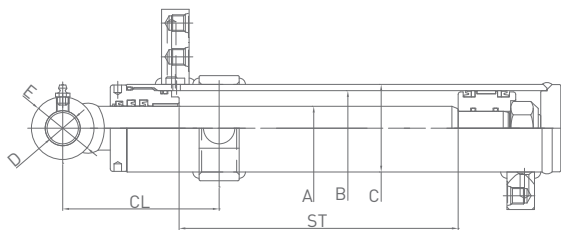
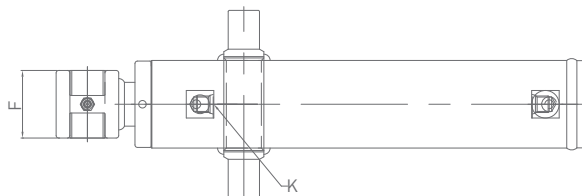
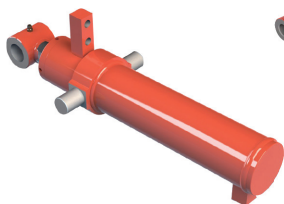
### Swing (스윙)

### Outigger (아웃트리거)

### Deeper (디퍼)

### Bucket (버킷)

### Boom (붐)



### BACKHOE SWING

ØA	ØB	ØC	ØD	ØE	F	K	ØTA	TL
30	50	60	1. PIN TYPE 2. Bush TYPE 3. Bearing TYPE	45 ~70	35 ~ 100	1. PT 1/4~1/2 2. PF 1/4~1/2 3. UNF 1/2~3/4	30	130
35	60	70					32	150
40	70	80					40	180
	80	90					45	200
	90	100					50	230
	100	110					60	270



일반 산업용 실린더

# CYLINDERS FOR GENERAL INDUSTRIAL PURPOSE

○ Hydraulic Crane (고소 작업차)

Lower-Boom (로우 붐)  
Lower-Level (로우 레벨)  
Outrigger (아웃트리거)  
Tele (텔레)  
Upper-Boom (업퍼 붐)  
Upper-Level (업퍼 레벨)

○ Scissor Lift (시저스 리프트)

Lifting (리프팅)

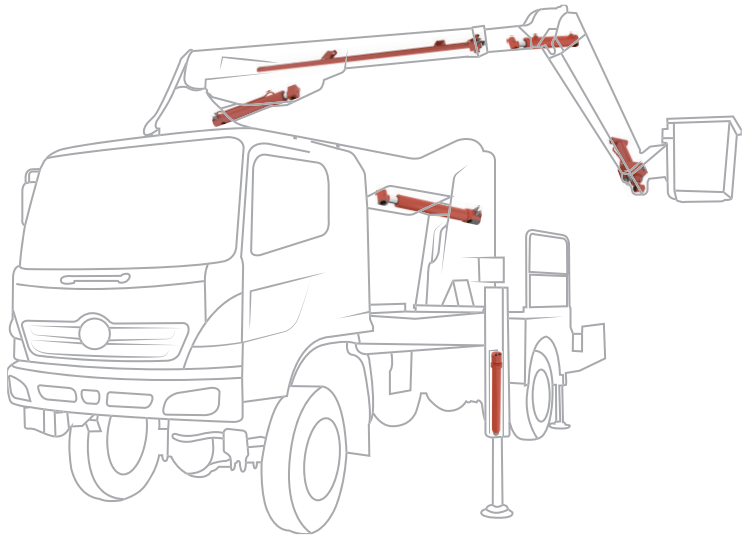
○ Quick Coupler (퀵 커플러)

Locking (락킹)

# HYDRAULIC CRANE

## 고소 작업차

- Product may vary depending on the options and differences among equipments.
- 제품의 특성과 적용장비의 성능개선을 위하여 사양 변경 가능합니다.
- OEM product can be manufactured by buyer's requirement.
- 기타 제품은 당사와 협의하여 제작하실 수 있습니다.



### Lower-Boom (로우 붐)

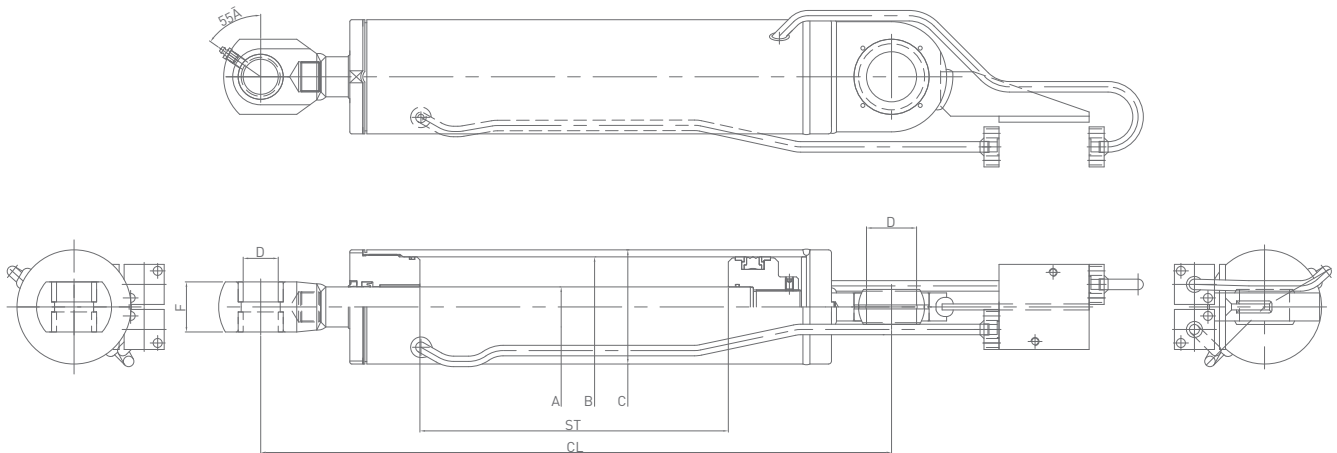
### Lower-Level (로우 레벨)

### Outrigger (아웃트리거)

### Tele (텔레)

### Upper-Boom (업퍼 붐)

### Upper-Level (업퍼 레벨)

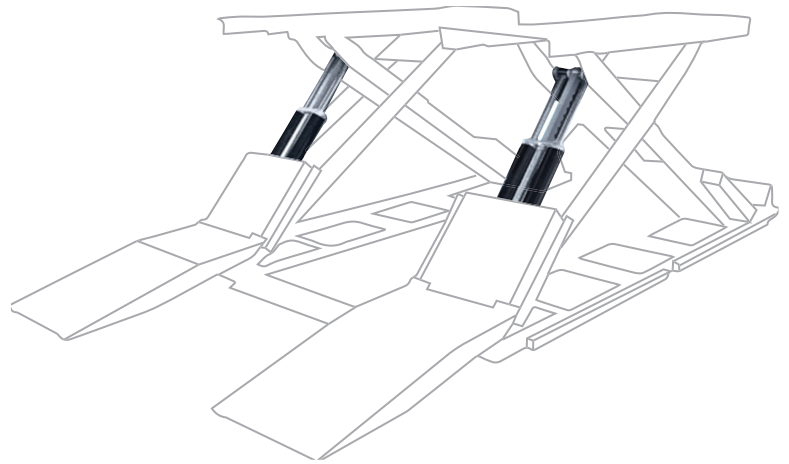


### HYDRAULIC CRANE

ØA	ØB	ØC	ØD	ØE	F	K
40	75	90	1. PIN TYPE 2. Bush TYPE 3. Bearing TYPE	45 ~70	28~ 100	
	90	100				
	100	114				

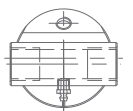
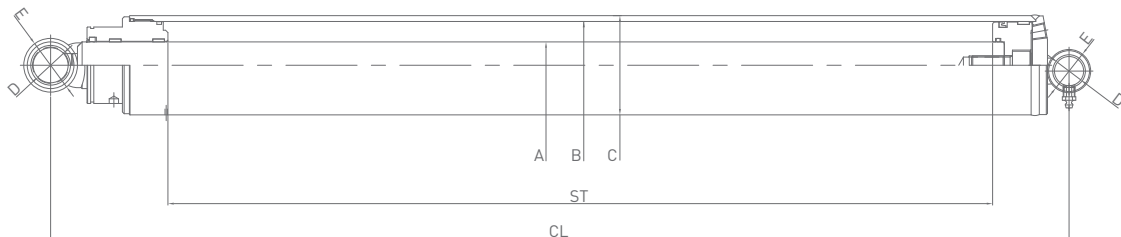
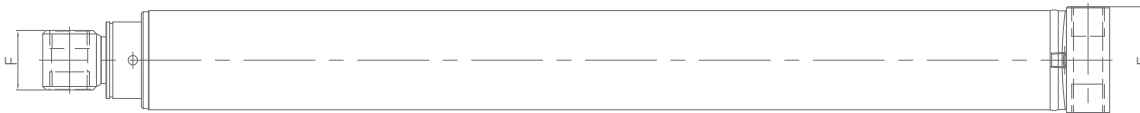
# SCISSOR LIFT

## 시저스 리프트



- Product may vary depending on the options and differences among equipments.
- 제품의 특성과 적용장비의 성능개선을 위하여 사양 변경 가능합니다.
- OEM product can be manufactured by buyer's requirement.
- 기타 제품은 당사와 협의하여 제작하실 수 있습니다.

### ▶ Lifting (리프팅)



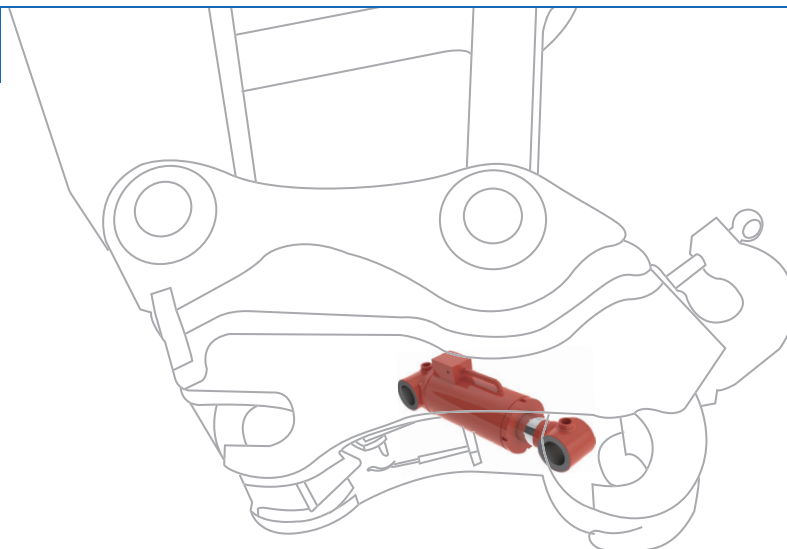
### ▶ SCISSOR LIFT (HL-32X)

ØA	ØB	ØC	ØD	ØE	F	K
40	80	90	1. PIN TYPE 2. Bush TYPE 3. Bearing TYPE	45 ~70	35 ~ 100	1. PT 1/4~1/2 2. PF 1/4~1/2 3. UNF 1/2~3/4
	85	95				
	90	100				

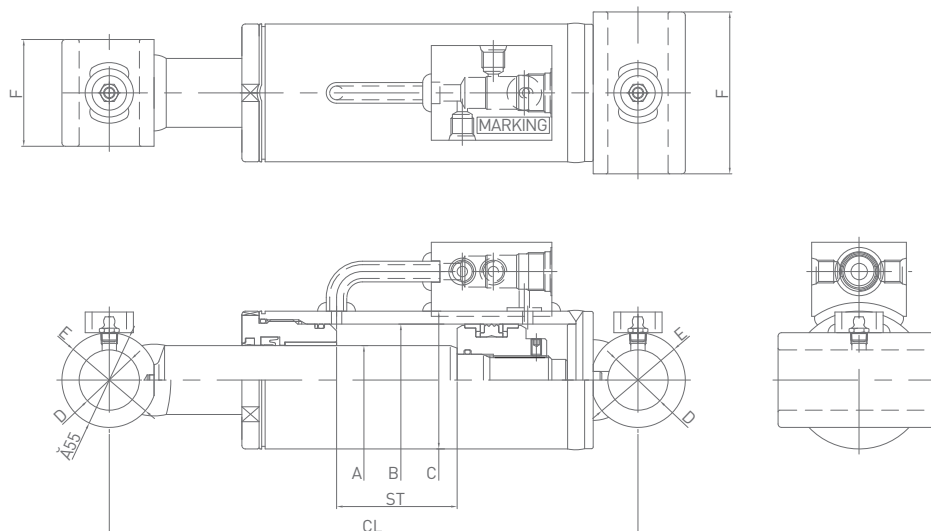
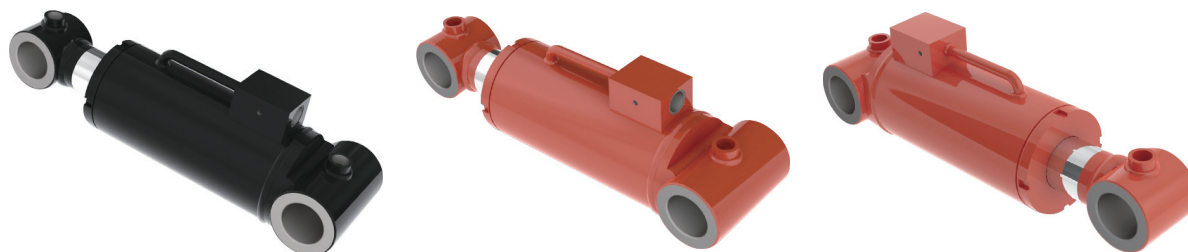
# QUICK COUPLER

## 퀵 커플러

- Product may vary depending on the options and differences among equipments.
- 제품의 특성과 적용장비의 성능개선을 위하여 사양 변경 가능합니다.
- OEM product can be manufactured by buyer's requirement.
- 기타 제품은 당사와 협의하여 제작하실 수 있습니다.



### Locking (락킹)



### QUICK COUPLER (LOCKING)

ØA	ØB	ØC	ØD	ØE	F
30	55	70	25	40	38~108
40	65	80	35	55	62~94
50	80	100	40	60	78~114
60	100	120	50	80	78~134



## 옵션 실린더 & 기술·설비

# OPTIONAL CYLINDER & EQUIPMENTS

### ○ Special Ring (특수고리)

### ○ Major Production Facilities (주요 생산설비)

CNC Lathe (CNC 선반)

MCT (머시닝센터)

TUBE HALL Processing machines (튜브 홀 가공기)

Washer for Machining Pars (초음파 부품 세척기)

Tube Washer (튜브 세척기)

Auto-welding Machine No.1 (Tube&Rod) (튜브&로드)

Auto-welding Machine No.2 (Socket) (소켓)

Auto-welding Machine No.3 (Head cover) (헤드커버)

Algon Welding Machine (알곤 자동 용접기)

Auto-welding Machine No.1 (Tube&Rod) (튜브&로드)

### ○ Major Inspection Equipment (주요 검사설비)

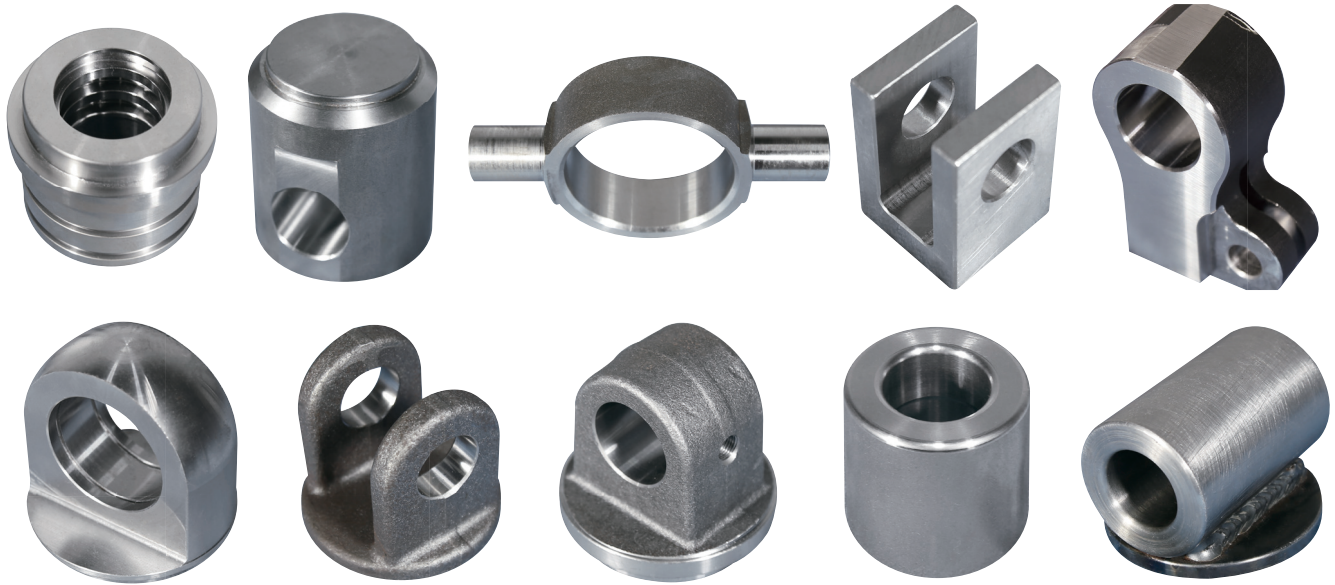
Hardness Tester (경도 테스터)

Reliability Test Equipment (신뢰성 시험 장비)

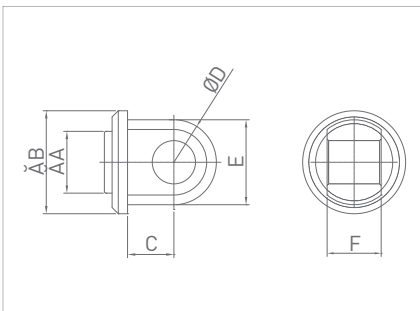
Hydraulic Pressure Tester (유압 테스터)

# SPECIAL RING

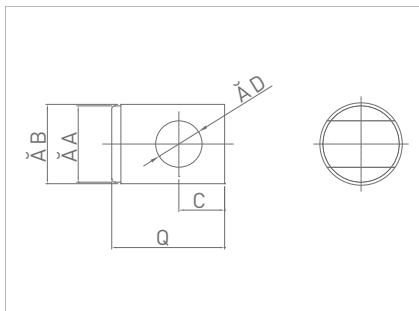
## 특수 고리



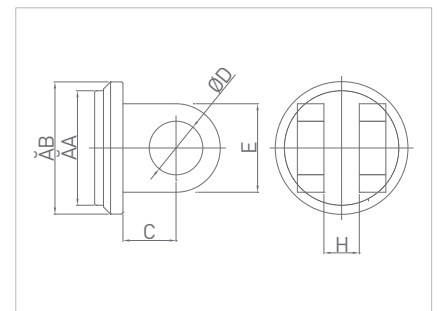
▶ 1



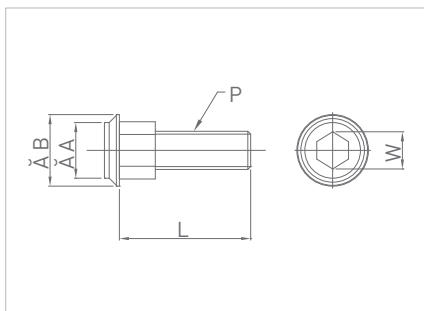
▶ 2



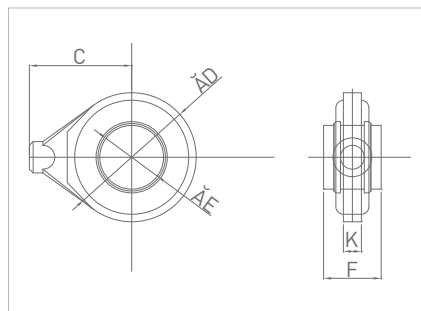
▶ 3



▶ 4



▶ 5



- Product may vary depending on the options and differences among equipments.
- 제품의 특성과 적용장비의 성능개선을 위하여 사양 변경 가능합니다.
- OEM product can be manufactured by buyer's requirement.
- 기타 제품은 당사와 협의하여 제작하실 수 있습니다.

## ➤ SPECIFICATIONS

No	A	B	C	D	E	F	G
1	50	59	40	25.3	50	30	
	60	69					
	70	79					
	80	89					
	90	99	55	35.3	80	40	
	100	109					
No	A	B	C	D	E	G	H
2	50	59	40	25.3	50	9	18
	60	67					
	70	79					
	80	89					
	90	99	55	35.3	80	12	23
	100	109				15	28
No	A	B	C	D	E	F	K
3			70	25.5	66	44	15
			80	32.5	73	55	20
No	A	B	C	D	Q		
4	50	59	22.5	23.5	61		
	60	69					
	70	79		32.3			
	80	89	30		70		
	90	99	40	35.3	80		
	100	109					
No	A	B	L	P	W		
5	50	59	60	M22-2.5P	32		
	60	69					
	70	79					
	80	89	60	M30-3.5P	46		
	90	99					
	100	109					

# MAJOR PRODUCTION FACILITIES

## 주요 생산 설비

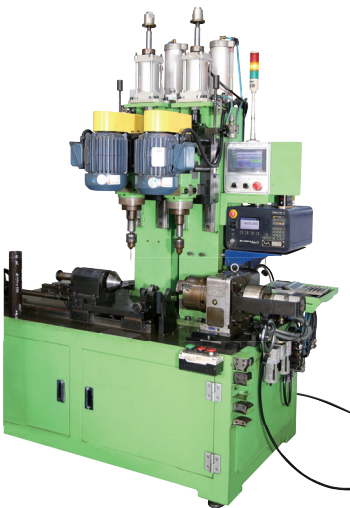
1



2



3



4



5



1 CNC Lathe (CNC 선반)

2 MCT (머시닝센터)

3 TUBE HALL Processing machines (튜브 홀 가공기)

4 Washer for Machining Pars (초음파 부품 세척기)

5 Tube Washer (튜브 세척기)





6 Auto-welding Machine No.1 (Tube&Rod) (튜브&로드)

7 Auto-welding Machine No.2 (Socket) (소켓)

8 Auto-welding Machine No.3 (Head cover) (헤드커버)

9 Algon Welding Machine (알곤 자동 용접기)

10 Auto-welding Machine No.1 (Tube&Rod) (튜브&로드)

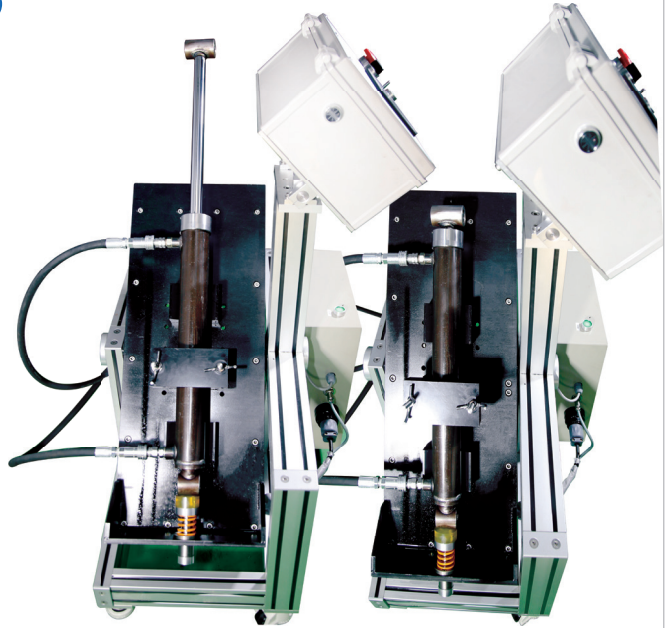
# MAJOR INSPECTION EQUIPMENT

## 주요 검사 설비

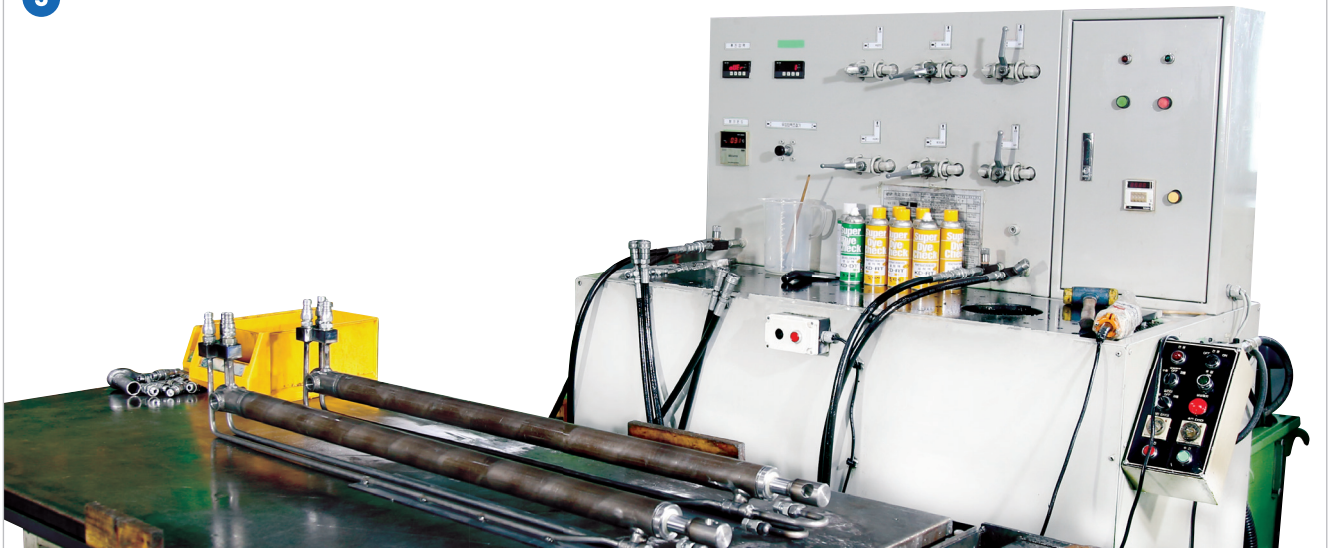
1



2



3



1 Hardness Tester (경도 테스터)

2 Reliability Test Equipment (신뢰성 시험 장비)

3 Hydraulic Pressure Tester (유압 테스터)

생산 공정 & 납품 사례

# PRODUCTION PROCESS & DELIVERY CASE

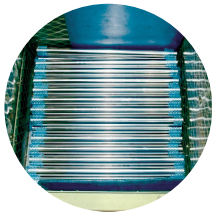
- Production Process (생산 공정)
- Delivery Case (납품 사례)
- SHC Application ((주)신명유압 실린더 분해도)



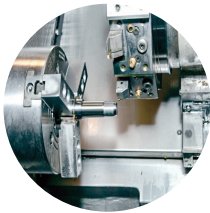
# PRODUCTION PROCESS

## 생산 공정

### ▶ Rod (로드)



Material Preparation  
소재 준비



CNC Processing  
CNC 가공



CNC Processing  
CNC 가공품



Welding Rod Ring  
로드 고리 용접



Cleaning  
완성품 대기

### ▶ Pistone (피스톤)



Material Preparation  
소재 준비



CNC Processing  
CNC 가공



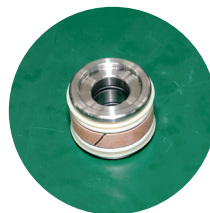
CNC Processing  
CNC 가공품



Cleaning  
세척



Ready for Sealing Ass'y  
씰 조립 준비



Completion of Seal Ass'y  
씰 조립 완료

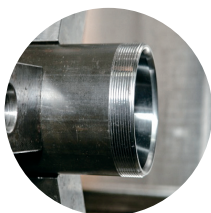
### ▶ Tube (튜브)



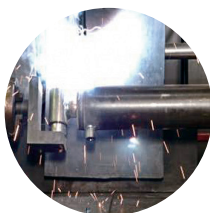
Material Preparation  
소재 준비



CNC Processing  
CNC 가공



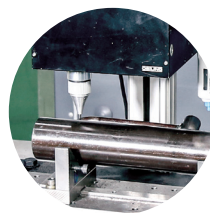
CNC Processing  
CNC 가공품



Welding Head cover  
헤드커버 용접



Port Welding  
포트 용접



Stamping  
각인

### ▶ Rod Cover (로드커버)



Material Preparation  
소재 준비



CNC Processing  
CNC 가공



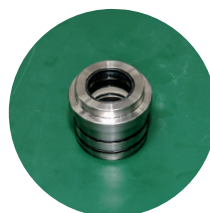
CNC Processing  
CNC 가공품



Cleaning  
세척



Ready for Sealing Ass'y  
씰 조립 준비



Completion of Seal Ass'y  
씰 조립 완료

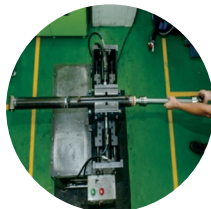




Rod Ass'y  
로드 Ass'y



Tube Ass'y  
튜브 Ass'y



Cylinder Ass'y  
실린더 Ass'y



Leakage Test  
누유 검사



Painting  
도장



End of Process  
Finished Goods  
출고

# DELIVERY CASE

## 납품 사례





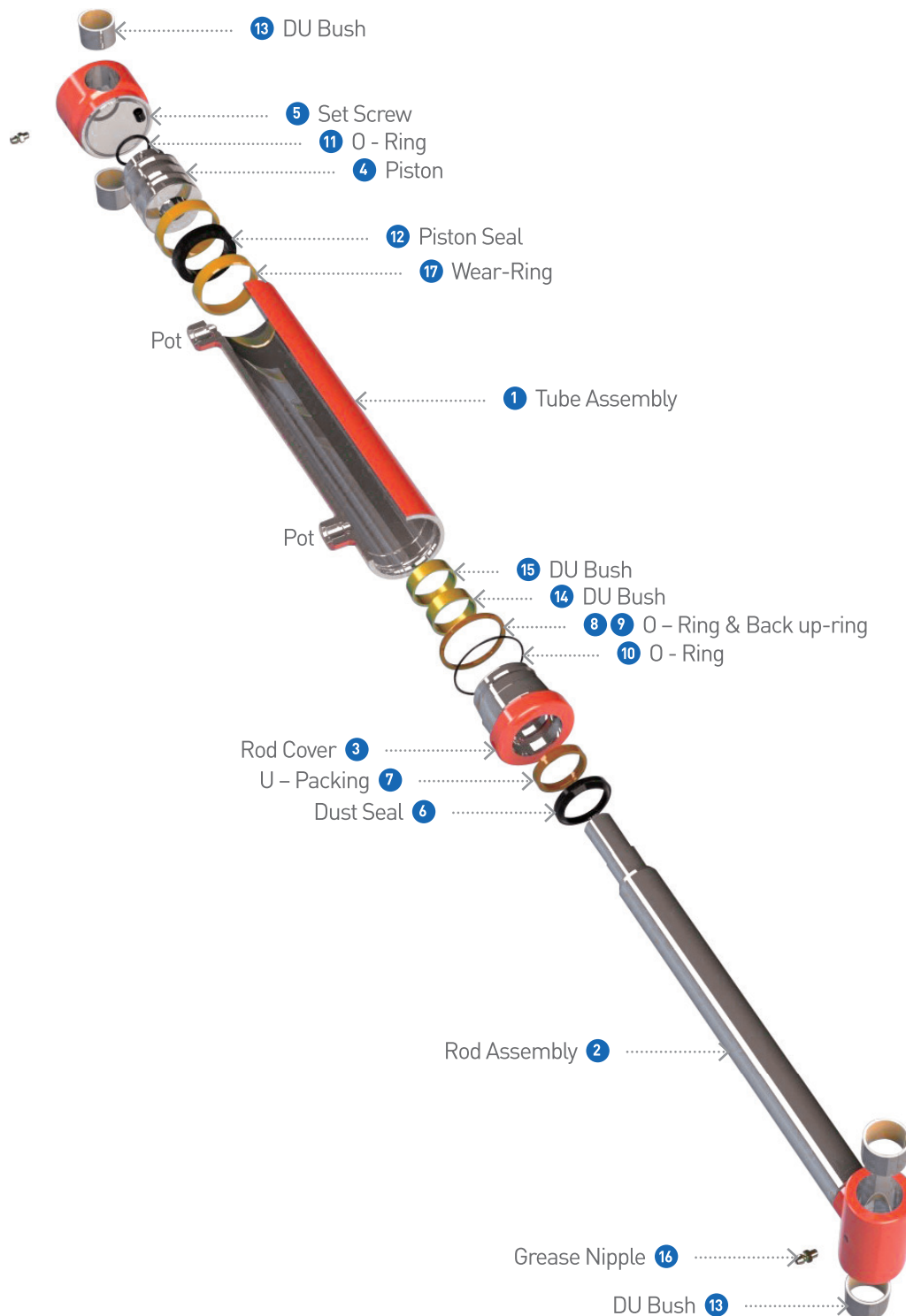
- Product may vary depending on the options and differences among equipments.
- 제품의 특성과 적용장비의 성능개선을 위하여 사양 변경 가능합니다.
- OEM product can be manufactured by buyer's requirement.
- 기타 제품은 당사와 협의하여 제작하실 수 있습니다.





# SHC APPLICATION

## (주)신명유압 실린더 분해도







## MOUNT STURDY MUSCLES ON YOUR EQUIPMENT.

We will ensure that we carefully  
consider any of your ideas of our  
products in all aspects.

**당신의 장비에 튼튼한 근육을 탑재하십시오.**

고객의 입장에서 제품을 평가하겠습니다.





**Shin-Myong**  
Hydraulic Cylinders Co., Ltd.

### Head-Quarter & Factory

**Business Scope** | OEM Design, Welding, Assembling, Machining, Marking, Testing, Painting

**Address** | 11, MTV23-Ro, Siheung-Si, Gyeonggi-Do, Korea

**Tel** | +82-31-434-8990

**Fax** | +82-31-434-8993

**Email** | shc@shinmyong.co.kr

### 본사 및 공장

**사업 범위** | OEM 디자인, 용접, 조립, 가공, 마킹, 테스트, 페인팅

**주소** | 경기도 시흥시 MTV23로 11

**Tel** | 031-434-8990

**Fax** | 031-434-8993

**Email** | shc@shinmyong.co.kr