



Jeju Clean Mask Co., Ltd. Intro

AGENDA

Jeju Clean Mask Co., Ltd.

Intro

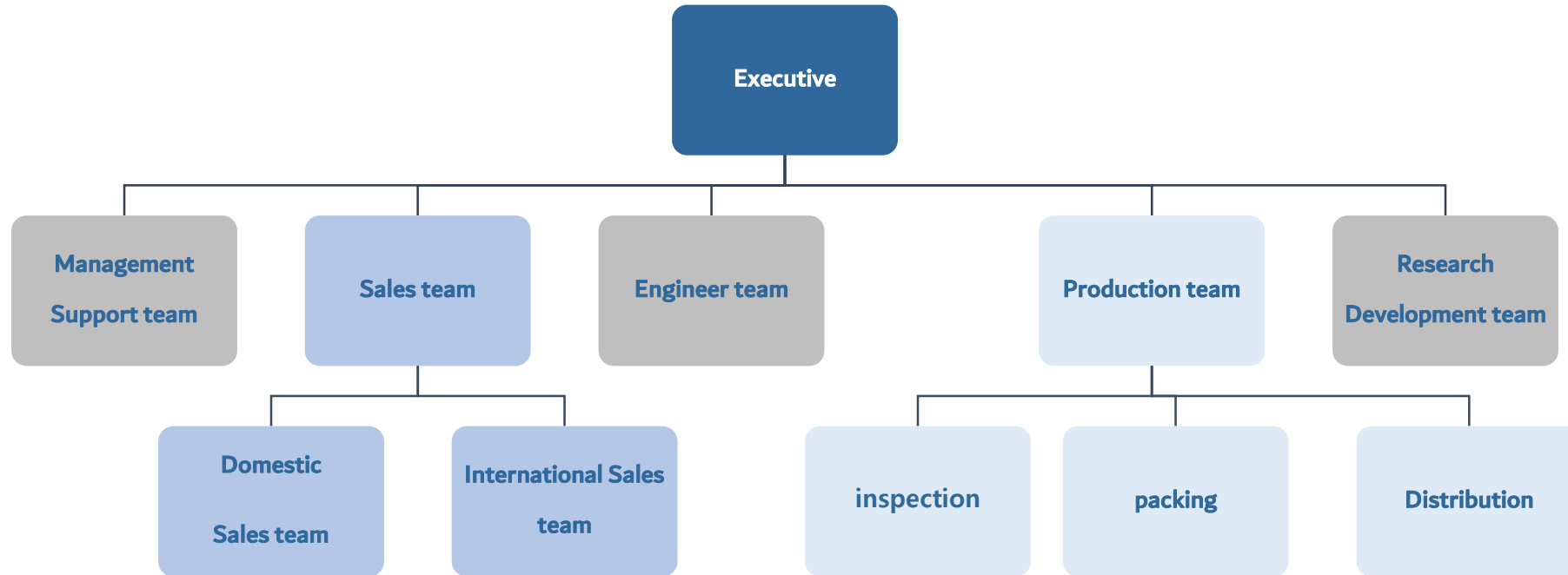
- JejuClean Company Profile
- JejuClean Organization Chart
- JejuClean Mask Key Features
- JejuClean Mask Factory Progress
- JejuClean Mask Factory Equipment Status
- JejuClean Mask Factory Clean Room & Air Booth
- JejuClean Mask Business Plan
- JejuClean Mask Certification
- JejuClean Mask Material Safety

Jeju Clean Mask Co., Ltd.

- Company Name Jeju Clean Mask Co., Ltd
- Date of establishment May 21, 2020
- CEO YOO JUNG MIN
- Address 36, Ogwang-ro, Jeju-si, Jeju-do, Republic of Korea
- Contact (T)+82 70-4137-9701 (F)+82 64-747-3900
- Major Bussiness Mask manufacturing, Design, And Export
- Capital 1.5 billion

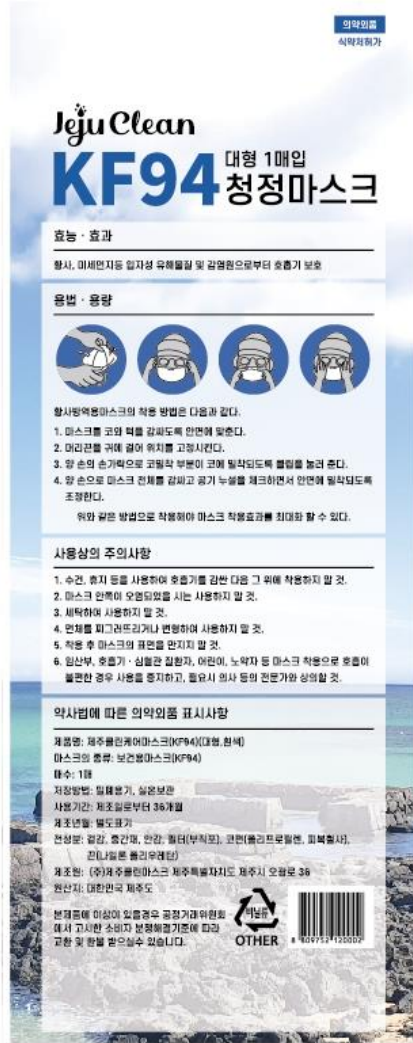


Jeju Clean Organization chart



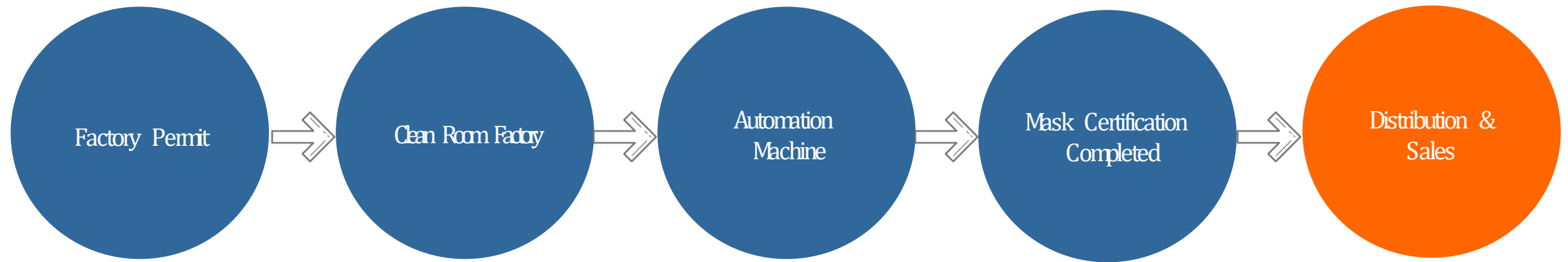
Executive	Management Support team	Domestic Sales team	International Sales team	Engineer team	Inspection team	Packing team	Distribution team	Research Development team	Total
3 People	2 People	2 People	2 People	3 People	18 People	18 People	8 People	2 People	58 People

Jeju Clean Mask Key Features



- Product Name : JejuCleanCareMask (KF94)
- Mask Type : Health Mask
- How to Save : Airtight container, Storage at room temperature
- Ingredients : Outer, lining, Intermediate goods, filter (Non-woven), Nose(Polypropylene, Coated wire), String(nylon, Polyurethane)
- Manufacturer : 36, Ogwang-ro, Jeju-si, Jeju-do, Republic of Korea
- Origin : JeJu Island(KOREA)

Jeju Clean Mask Factory Progress



We are here

Jeju Clean Mask Factory Equipment Status



KF94 Adult mask production facility 4

KF94 Child mask production facility 1

Medical mask production facility 1



Daily KF94 adult mask 172,000

Daily KF94 child mask 67,000

Daily Medical mask 96,000

* 16 hours work per day



Monthly KF94 adult mask 4,300,000

Monthly KF94 child mask 1,675,000

Monthly Medical mask 2,400,000

* 25 days a month work

Jeju Clean Mask Factory Clean Room & Air Booth



표 1 청정실 및 청정 구역의 부유입자 청정도 등급 (ISO 14644-1)

ISO 분류 (N)	아래 표시한 최대 입자 농도 한계는 명시한 입자의 크기보다 크거나 같은 영역에서의 농도 (1m³ 중 입자의 농도)					
	0.1 μm	0.2 μm	0.3 μm	0.5 μm	1 μm	5 μm
ISO 1	10	2				
ISO 2	100	24	10	4		
ISO 3	1,000	237	102	35	8	
ISO 4	10,000	2,370	1,020	352	83	
ISO 5	100,000	23,700	10,200	3,520	832	29
ISO 6	1,000,000	237,000	102,000	35,200	8,320	293
ISO 7				352,000	83,200	2,930
ISO 8				3,520,000	832,000	29,300
ISO 9				35,200,000	8,320,000	293,000



Other Mask
Factory

비고 : 청 정도 등급 결정 시 측정 오차가 있으므로 측정값의 유효 숫자 3자리만을 이용한다.

A mask that has become a **Necessity** for modern people with yellow dust, fine dust, and viruses.

Various masks are needed so that anyone, anywhere, can use it safely

Infant Mask



KF-AD Mask



Medical Mask



코로나19 시대, 마스크 왜 착용해야 할까?...올바른 마스크 착용법은?

메디컬월드뉴스 | 5일 전 | [🔗](#)

코로나19 **시대**를 맞아 올바른 **마스크** 착용은 **필수적**인 일상생활이 됐다. 질병관리본부 중앙방역대책본부(본부장 정은경)는 **마스크**로 실제 추가 전파를 막았던 사례와 함께 올바른 **마스크** 착용을 생활화해 줄 것을...

마스크 일상화 준비하는 기업들...포스트 코로나 시대 신사업 낙점

한국일보 | 22시간 전 | 네이버뉴스 | [🔗](#)

쌍방울 관계자는 "코로나19 외에도 미세먼지와 황사 등이 지속되며 **마스크**가 **필수품**이 될 것으로 예상하고..." JW그룹 관계자는 "포스트 코로나 **시대**엔 새로운 감염병에 대한 우려가 계속될 거란 예상이 많은 만큼..."

학생들 필수품 '유아용 덴탈 마스크'...약국에선 품귀 현상

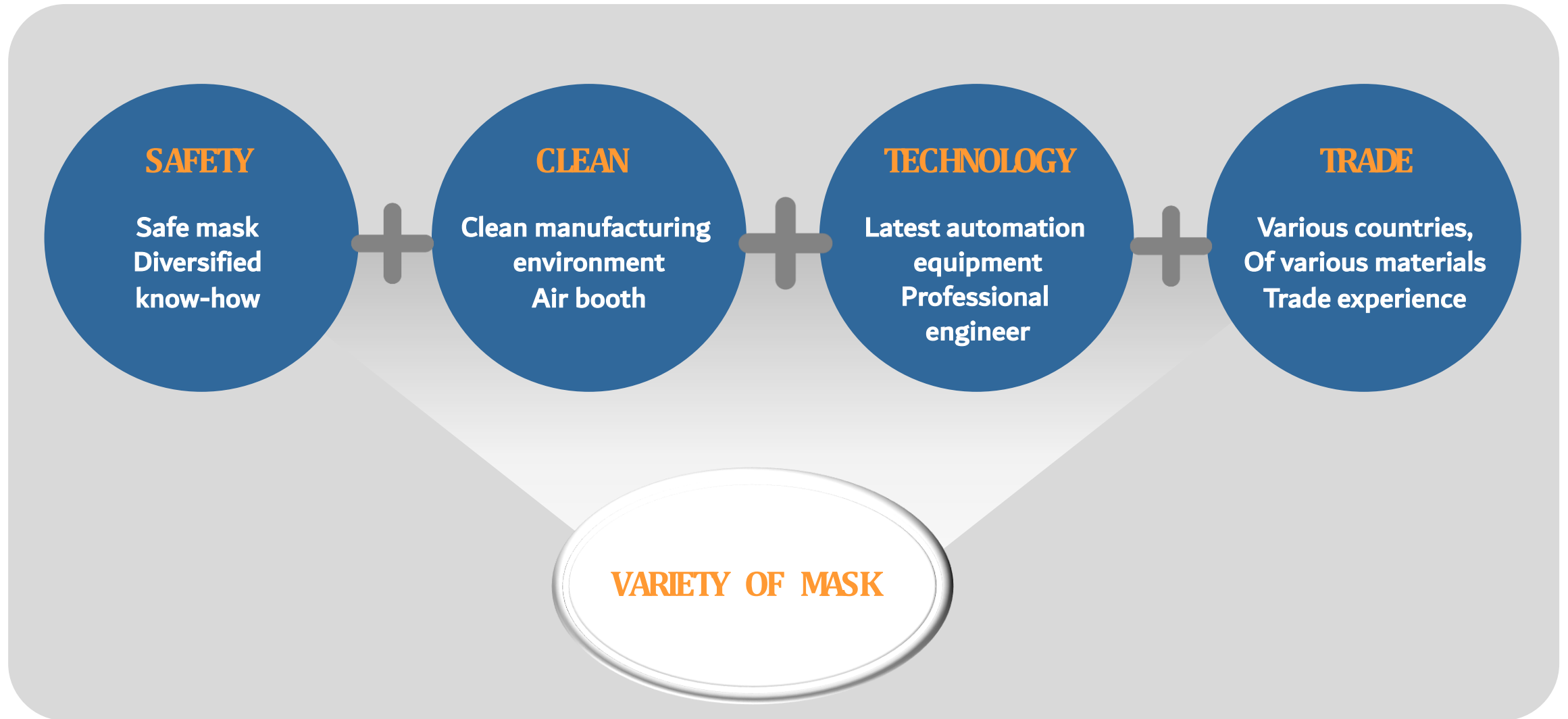
YTN PICK | 2020.06.08. | 네이버뉴스 | [🔗](#)

때 이른 더위에 등교 수업을 하는 학생들의 필수품은 바로 **유아용 덴탈 마스크**입니다. 보건용보다 얇아 땀이 덜 차기 때문인데, 그래서인지 약국에선 품귀 현상까지 벌어지고 있습니다. 엄윤주 기자가 보도합니다....


[친절한 경제] "왜 유아용은 없나요?"...마스크 착용 Q&A

SBS PICK | 6일 전 | 네이버뉴스 | [🔗](#)

또 하나 저한테도 제보나 메일이 좀 왔던 질문인데요. **유아용 마스크**를 만들면 안 되나. 이게 없어서 힘들다는 의견들이 있습니다. 그런데 만 2개월까지 유아는 보건용 마스크를 씌우는 게 오히려 호흡곤란 같은 문제를...



FDA registration



[Help \(Araajindes.html\)](#)

[DRLM Home \(main.htm\)](#) > [Register a New Medical Device Facility](#)

✓ Facility

✓ Products Listing

Registration Confirmation

Facility: JEJUCLEANMASK CO., LTD., Jeju-si, Jeju-do, KOREA, REPUBLIC OF

You have successfully entered your facility registration and device listing information. You should print a copy of this page for your records. Listing numbers appear below for the products manufactured, developed, or processed at this facility.

As a manufacturer, specification developer, or single-use device reprocessor, you are required to pay an annual fee for medical device facility registration.

You will receive another e-mail providing you with your registration number in approximately 30 to 90 days. Until your registration number is assigned, reference your Owner/Operator number in any correspondence with the Center for Devices and Radiological Health.

Your registration will be valid through Dec 31, 2020. An e-mail will be sent to the Owner/Operator and the Official Correspondent 90 days before the facility is required to re-register for Fiscal Year 2020 with instructions on how and when to re-register.

Note: Registering your device facility and listing your devices does not, in any way, constitute FDA approval of your facility or your devices.

Should you have any questions, please send an e-mail to regist@cdRH.fda.gov (mailto:regist@cdRH.fda.gov).

The Owner/Operator Number for this Registration is: 10077484

Facility Information

Registration Number:

Initial Importer:

N

Facility Name:

JEJUCLEANMASK CO., LTD.

Address:

36, Ogwang-ro
Jeju-si, Jeju-do, 63110, KOREA, REPUBLIC OF

DUNS Number:

Foreign Trade Zone:

N

Facility URL:

Other Business Trade Name(s):

Jeju Clean Mask Item Permission

Mask Certification
Completed

제 1 호

☐ 의약품 ☒ 제조판매 품목허가증
☒ 의약외품 ☐ 수입

업종	의약외품	업허가번호 : (업신고번호)	110 / (구)
제품명	제주클린케어마스크(KF94)(대형) (원색)	의약품분류	<input type="checkbox"/> 전문 <input type="checkbox"/> 일반 <input type="checkbox"/> 희귀 <input type="checkbox"/> 신약
원료약품(원자재) 및 분량	별첨	의약외품 분류번호	보건용 마스크 (32200)
성상	별첨		
제조방법	별첨		
효능 · 효과	별첨		
용법 · 용량	별첨		
사용상의 주의사항	별첨		
포장단위	자사포장단위		
저장방법 및 사용(유효)기간	밀폐용기, 실온보관(1~30℃) 제조일로부터 36개월		
기준 및 시험방법	별첨		
제조사	지사제조, 주식회사 제주클린마스크, 대한민국, 제주특별자치도 제주시 오광로 36		
허가조건		유효기한	

「약사법」 제31조·제42조 및 「의약품 등의 안전에 관한 규칙」 제13조제1항·제20조제2항. 같은 규칙 제59조에 따라 위와 같이 허가합니다.

내수용

2020. 8. 26

광주지방식품의약품안전청장

품목기준코드 202006012

제 1 호

☐ 의약품 ☒ 제조판매 품목허가증
☒ 의약외품 ☐ 수입

업종	의약외품	업허가번호 : (업신고번호)	110 / (구)
제품명	제주클린케어마스크(KF94)(대형) (원색)	의약품분류	<input type="checkbox"/> 전문 <input type="checkbox"/> 일반 <input type="checkbox"/> 희귀 <input type="checkbox"/> 신약
원료약품(원자재) 및 분량	별첨	의약외품 분류번호	보건용 마스크 (32200)
성상	별첨		
제조방법	별첨		
효능 · 효과	별첨		
용법 · 용량	별첨		
사용상의 주의사항	별첨		
포장단위	자사포장단위		
저장방법 및 사용(유효)기간	밀폐용기, 실온보관(1~30℃) 제조일로부터 36개월		
기준 및 시험방법	별첨		
제조사	지사제조, 주식회사 제주클린마스크, 대한민국, 제주특별자치도 제주시 오광로 36		
허가조건		유효기한	

「약사법」 제31조·제42조 및 「의약품 등의 안전에 관한 규칙」 제13조제1항·제20조제2항. 같은 규칙 제59조에 따라 위와 같이 허가합니다.

내수용

2020. 8. 26

광주지방식품의약품안전청장

품목기준코드 202006012



Jeju Clean

www.jejuclcleanmask.co.kr

Jeju Clean Mask Co., Ltd.

ADRESS : 36, Ogwang-ro, Jeju-si, Jeju-do, Republic of Korea

TEL : +82 70-4137-9701

FAX : +82 64-747-3900

E-MAIL : Ceo@Gracej.co.kr