

---

# Kmall24 - Igetmall

## 입점 판매안내

---

한국무역협회

2015. 1

# INDEX

1. 사업추진배경
2. Igetmall.net 안내
3. 입점/운영절차

# 01 사업 추진배경

충청시 경제 개황과 충청보세구역청(CFTA) 안내

# 01 추진배경 - 충칭시 경제개황

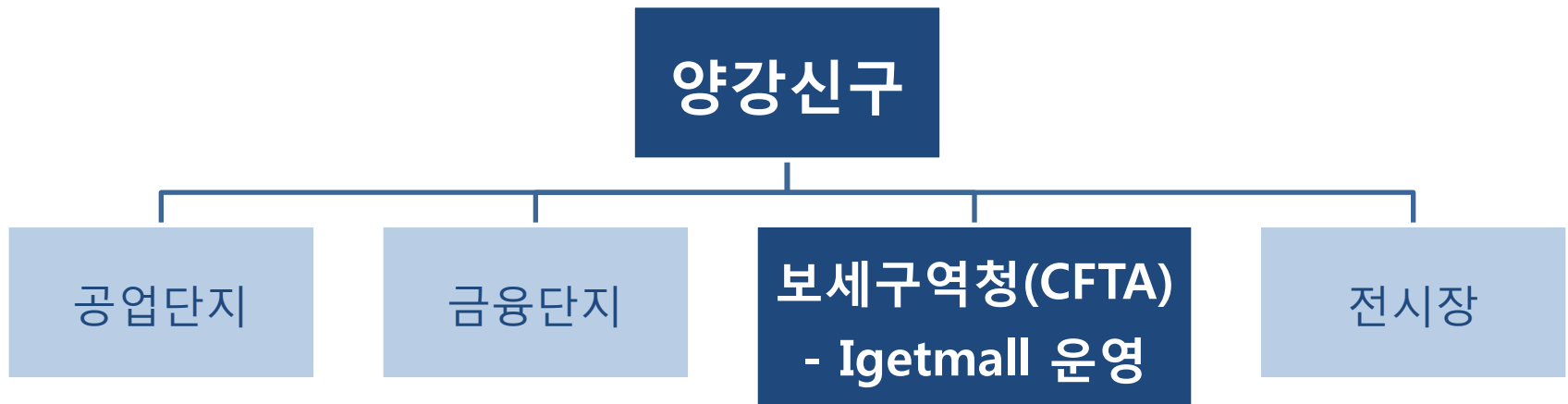
- 북경, 천진, 상해 등 중국 4대 직할시 중 하나
- 서부 유일의 직할시로, 중국 정부에서 추진하는 **서부대개발사업**의 중심
- **충칭시 자체 인구는 약 3천만 명**이며, Igetmall은 인접 성을 포함한 **4억명 대상**
- 충칭은 2011년, 2014년 중국 도시 GDP 성장률 1위를 기록하며 빠르게 성장



# 01 추진배경 - 충칭 보세구역청 소개

- 중국정부에서 서부지역개발을 위해 10년도에 양강신구개발구역비준
- 양강신구는 면적약 1,200km<sup>2</sup>로서, 신구 관리위원회가 정부와 공동으로 운영
- 공업, 물류, 전시, 통관, 금융 등 복합 산업단지로 개발/운영중
  - \* 현대자동차, SK, 한국타이어 등의 한국업체들도 양강신구 입주
- 양강신구 개발위원회 산하 보세구역청(CFTA)에서 Igetmall 해외 직구 사이트 운영중

## < 양강신구 운영 조직도 >



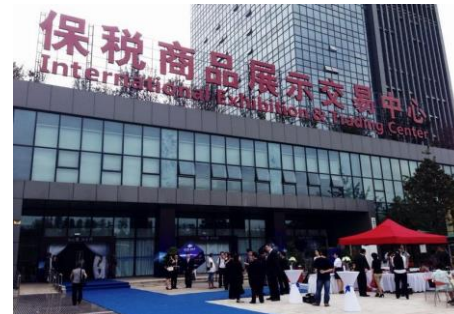
# 01 추진배경 - 충칭 보세구역청 주요사진



〈 충칭 보세구역청 전체 조감도〉



〈 보세구역 내 항만시설〉



〈 국제상품 전시장〉

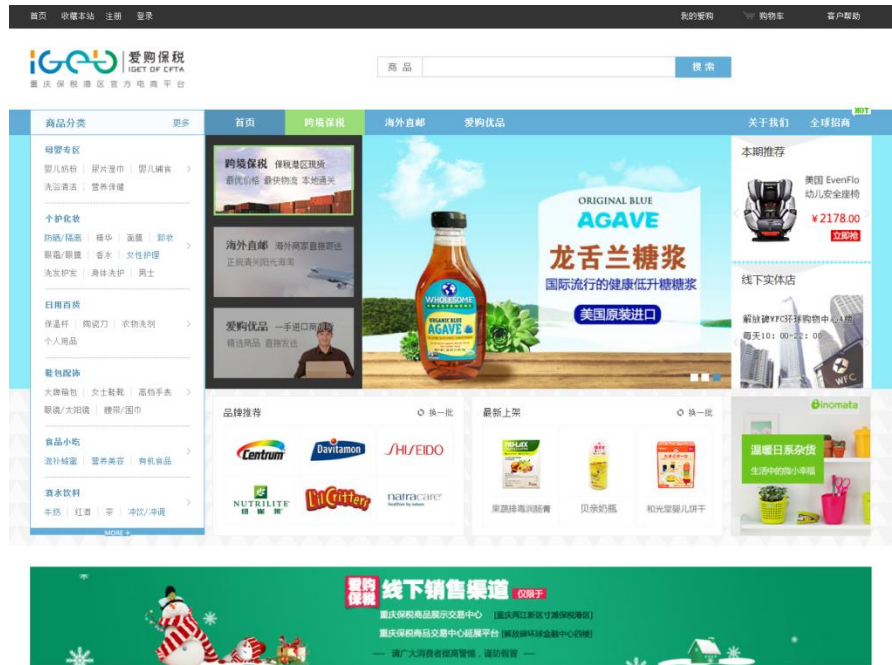


## 02 Igetmall.net 안내

중국 총칭보세구역청에서 운영중인 해외직구 쇼핑몰

# 02 Igetmall 안내 - 개요

- 중국 충칭시 보세구역청(CFTA)에서 운영중인 **해외직구 온라인 쇼핑몰**
- 불법 해외상품 유입의 양성화, 물가안정 등을 위해 중국 정부에서 운영
- **14년 6월에 정식 운영을 시작했으며, Igetmall내에 한국관 운영 예정**



## 〈Igetmall 주요특징〉

- 1) 해외 상품만 등록
- 2) 국가관 별도 운영
- 3) 통관, 검역, 인증 서비스 제공
- 4) 현지 보세창고 운영지원
- 5) 오프라인 전시장 활용 지원

〈 Igetmall 메인화면〉

# 02 Igetmall 안내 - 특징(1)

- **통관, 검역, 인증 등 해외직판 물류 One-stop 서비스 제공**



< 보세전시장내에 위치한 통관, 관세납부, 검역 서비스 >

- **보세물류창고를 활용한 중국 내륙 물류서비스 제공**



< 전자상거래 전용 물류창고 >

< 물류창고에서 배송대행 서비스 제공 >

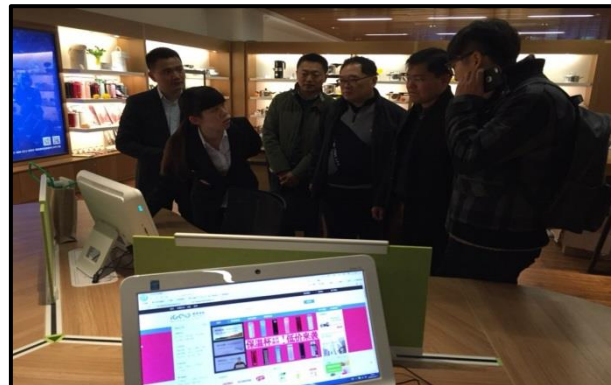


**Kmall24를 통해 Igetmall에 입점한 상품의 경우  
보세창고 및 배송대행 서비스 제공 가능**



# 02 Igetmall 안내 - 특징(2)

- 오프라인 전시장, 시내 백화점 등을 활용한 **O2O 서비스 제공(Online to Offline)**



➔ **Kmall24를 통해 Igetmall에 입점한 상품들 중 일부를  
오프라인 전시장에 진열/판매 예정**

## 03 **lgetmall 입점/운영 절차**

lgetmall 입점 방식과 운영방식은?

# 03 Igetmall - 입점하기

## ▪ 입점 조건

### - Kmall24 증문몰에서 판매중인 업체

\* Kmall24 입점/운영 방식은 [Kmall24안내페이지 \(Kmall24.co.kr 참고\)](http://Kmall24.co.kr)

- 중국 판매에 대한 배송, 상품관리 등을 수행할 수 있는 업체

- 해외판매 적합 상품으로서, 배송 등에 문제가 없는 상품 취급 업체

## ▪ Igetmall 세부입점 프로세스

✓ Step1) Kmall24 입점/상품판매 시행

✓ Step2) Igetmall 입점 신청서 다운로드 후 작성

- 신청서: [KITA.net](http://KITA.net), [tradeKorea.com](http://tradeKorea.com), [Kmall24.co.kr](http://Kmall24.co.kr) 등에서 다운로드 가능

- 입력필요사항: 상품정보, 담당자정보 등

✓ Step3) 중국세관사전등록 (중국측에서 실시)

✓ Step4) (세관승인시) Igetmall 상품등록

✓ Step5) 주문및배송

# 03 Igetmall – 입점방식 비교

## ■ 입점방식 비교 – 직배송 vs 보세창고 배송

한국 직배송	방식	보세창고 배송
주문건에 대해 한국에서 충칭으로 배송	내용	재고를 미리 보세창고에 보관, 판매
5%	판매 수수료	8%
국내 배송비	비용	국내 배송비 + (해외 배송비 + 기타)*
재고부담 적음	장점	보세창고 상품 전시가능 빠른 로컬배송 가능
구매자가 해외배송비 추가 발생 배송기간 소요	단점	재고 부담

\* 해외 배송비, 창고보관료 등의 경우 제품중량, 부피 등을 고려하여 업체별 공지

# 03 Igetmall – 운영방식(1)

## ■ 상품등록/판매

- 상품등록시 기초정보는 **Kmall24 중문몰 상품 정보로 활용**  
\* Kmall24 중문몰 정보 상시 업데이트 필요
- Igetmall 판매는 Kmall24 계정내에 등록되어 판매
- **판매에 필요한 인증, 검역 등은 중국 충칭 보세구역청(CFTA)에서 확인 예정**
- 등록된 공급가를 기반으로 판가 설정 → 정산시에도 공급가 정산 시행

## ■ 재고/배송

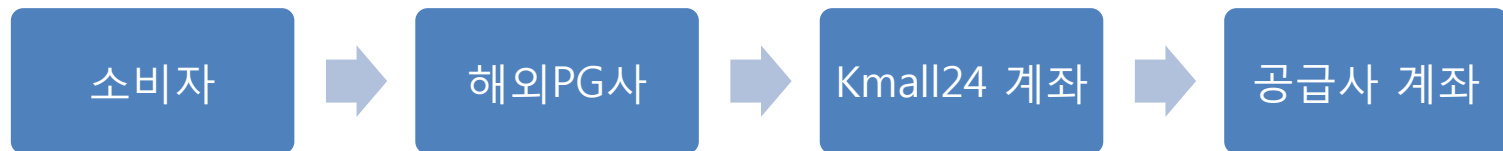
- **2가지 방식(직배송, 보세창고 보관배송) 중 입점사는 배송방식 선택가능**
  - 1) 직배송 : 주문 발생시에만 한국에서 중국으로 배송
  - 2) 보세창고 배송 : 미리 재고를 보세창고에 보관한 후에 현지 배송
- 중국 내륙배송은 충칭 보세구역청에서 관리

# 03 Igetmall – 운영방식(2)

## ■ 결제/정산

- 결제PG의 경우 중국측에서 자체 개발한 PG 활용
- 구매자는 예상 관세까지 포함한 금액을 결제
- 월 1회 공급가를 기반으로 공급사 정산 실시

### [판매금액 정산 프로세스]



## ■ 고객 CS(반품, 환불 및 A/S 등)

- 보세 창고에 보관한 상품의 경우 반품, A/S 등의 지원 실시
- CS문의도 1차적으로는 중국 측에서 응대, 2차는 입점사 확인 후 실시

# 03 Igetmall – 입점 혜택 및 문의

## ■ 입점시 혜택

### 1) 중국 서부 내수시장 진출 기회

- 충청 자체인구 3천만명을 포함한 인근 5개성 포함시 약 4억명 잠재 고객 확보

### 2) 온/오프라인 연계 서비스 제공

- 보세창고 배송 옵션을 선택한 업체에 한하며, **상품 단위로 30개 이상 입고 필요**
- 보세 무역센터 內 해외상품 전시장 및 시내 백화점 등에 상품 진열 가능

### 3) 배송 및 물류서비스 제공

- 중국 현지 배송대행서비스

### 4) 기타 현지 마케팅 지원 등

## ■ 문의사항

- 담당자 : 한국무역협회 B2C지원팀 (02-6000-7616/5953)
- E-mail : kmall24@kita.net

# 03 Igetmall – FAQ

## Q1. 온라인 판매를 하지 않고, 오프라인 전시만 하고 싶은데 가능한지?

- 오프라인 전시의 경우 **보세구역 내에 전시**를 하기 때문에 전시용이며, 판매는 100% 온라인
- 온라인 판매로 이루어지기 때문에 **Kmall24와 Igetmall에 선 입점 필수**

## Q2. 정확한 배송 프로세스는?

- 국내 구간 배송비는 입점사 부담 \* 참고 위치 : 경기도 고양시 행주내동 소재
- 입점 방식에 따라 해외배송비, 창고보관료 등의 추가 비용 발생 가능
- 입점사 선정 이후에 송장 출력방식, 배송비 등 별도 안내자료 발송예정

## Q3. 상품이 본격적으로 Igetmall에 판매되는 시기는?

- 현재 등록작업 준비중이며, 2월중에 판매 예정

감사합니다.